

# Das unentbehrliche Zubehörteil

Eine Revolution im Bohren

JCS ↔ STOP



J-C. S. Sciage SA - 1616 Attalens  
[www.sciage-forage-beton.ch](http://www.sciage-forage-beton.ch) - Tel. 021 947 48 58 - Fax 021 947 33 30

**JCS↔Stop**  
150 / 200 / 250 mm

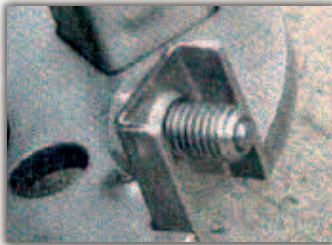
# Das unentbehrliche Zubehörteil

## Eine Revolution im Bohren



Der einwandfreie Betrieb des Gerätes hängt nur von der richtige Montage ab.

Der JCS↔Stop ist ein Zubehör für das zurückhalten des Bohrkernes (Wand oder Decke) in der Bohrkronen.



Der gute Betrieb des Gerätes hängt von der richtigen Montage ab. Es ist wichtig dass die Einstellung vom Durchmesser auf die Bohrkronen genau stimmt. Nach der Einstellung, wird die Gegenmutter angezogen.



Der Dübel (im Bohrkern) muss das Gewicht vom Bohrkern halten können. Achten Sie auf eine gute Dübel Montage! Die Gewindestange wird durch die Gegenmutter auf dem Bohrkern blockiert.



Die Gewindestange muss zwischen dem Deckel und der Mutter ein genügender Abstand aufweisen 3 bis 5 cm max., bei der Montage Achten.



Um den JCS↔Stop und sein Bohrkern herauszuheben, muss man:

- die Bohrkronen lösen
- eine Gewindestange durch den Bohrkronen Anschluss einführen indem man auf dem JCS↔Stop Grundscheibe den Druck aufrecht erhält oder mit einem Steckschlüssel die Gewindestange löst.



J-C. S. Sciage SA  
1616 Attalens  
[www.sciage-forage-beton.ch](http://www.sciage-forage-beton.ch)  
Tel. 021 947 48 58  
Fax 021 947 33 30